



lora Air

0 - 6 M

Max 9 kg

Cuna



Modelo:2121

*Las imágenes son de carácter informativo y pueden variar



MAXI-COSI®

We carry the future

Index



3



18



4



21



8



23



12



25



Maxi-Cosi | Iora Air 0 M / Max 9 kg | 3



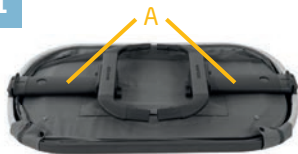
Montagem

Montaje

maxi-cosi.com



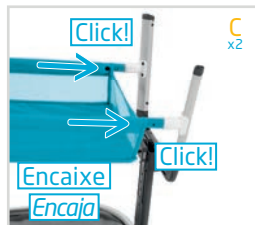
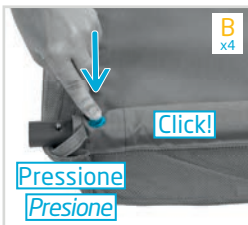
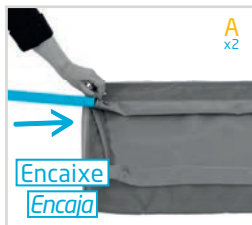
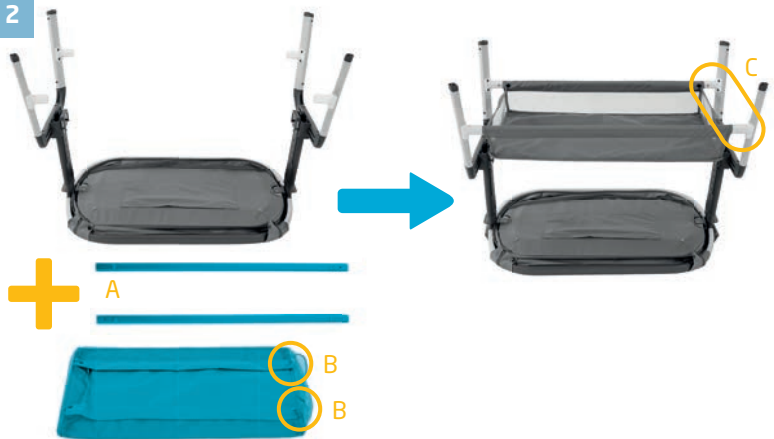
1



Maxi-Cosi | Iora Air 0 M / Max 9 kg | 5

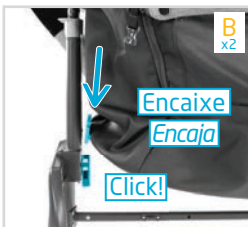
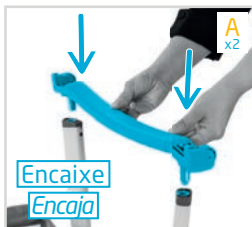


2





3



Maxi-Cosi | lora Air 0 M / Max 9 kg | 7

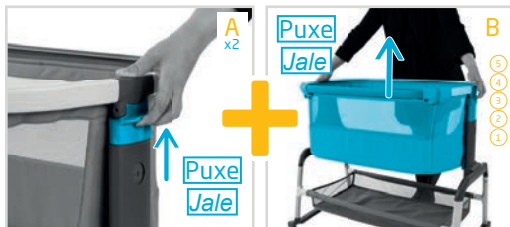


Modo indipendente
da cama dos pais
Cuna

maxi-cosi.com



1



Maxi-Cosi | Iora Air 0 M / Max 9 kg | 9



2





3

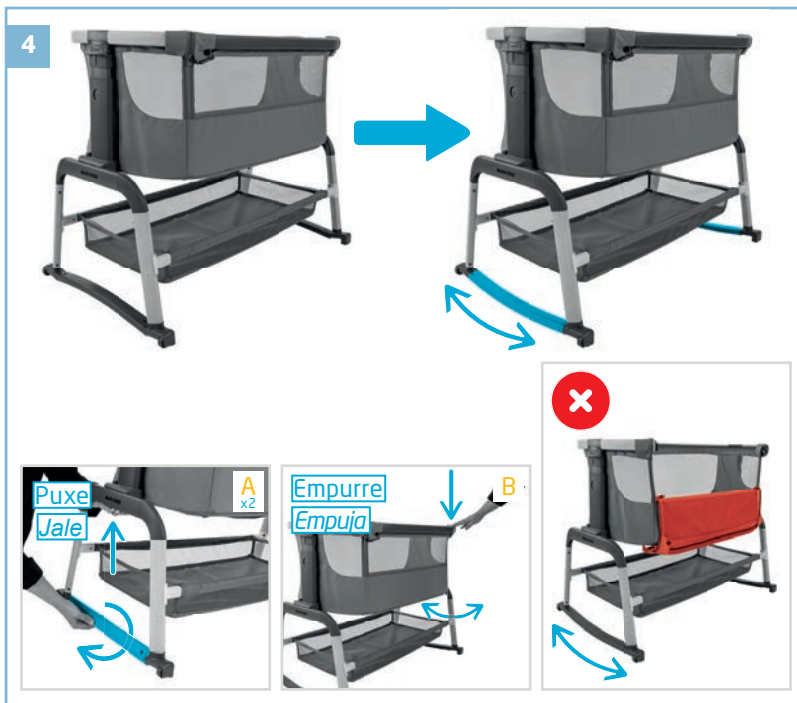


Maxi-Cosi | Iora Air 0 M / Max 9 kg | 11



Atenção: somente use o modo balanço com a lateral fechada no modo independente da cama dos pais.

Atención: utilice únicamente el modo columpio con el lateral cerrado en el modo independiente de la cama de los padres.





Modo Co-sleeper

Modo Colecho

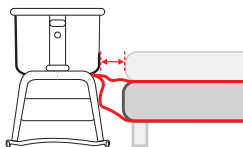
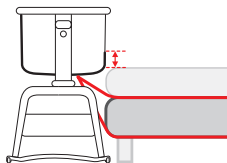
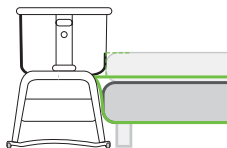
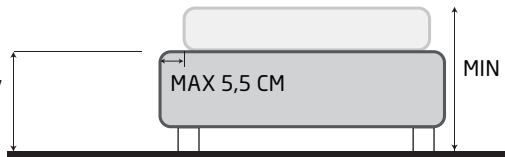
maxi-cosi.com



MIN 38 CM /
MAX 49CM

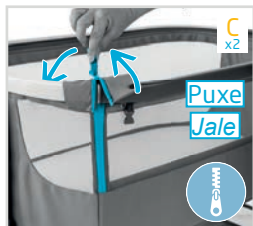
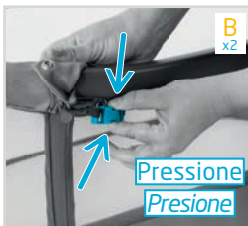
MAX 5,5 CM

MIN 56 CM

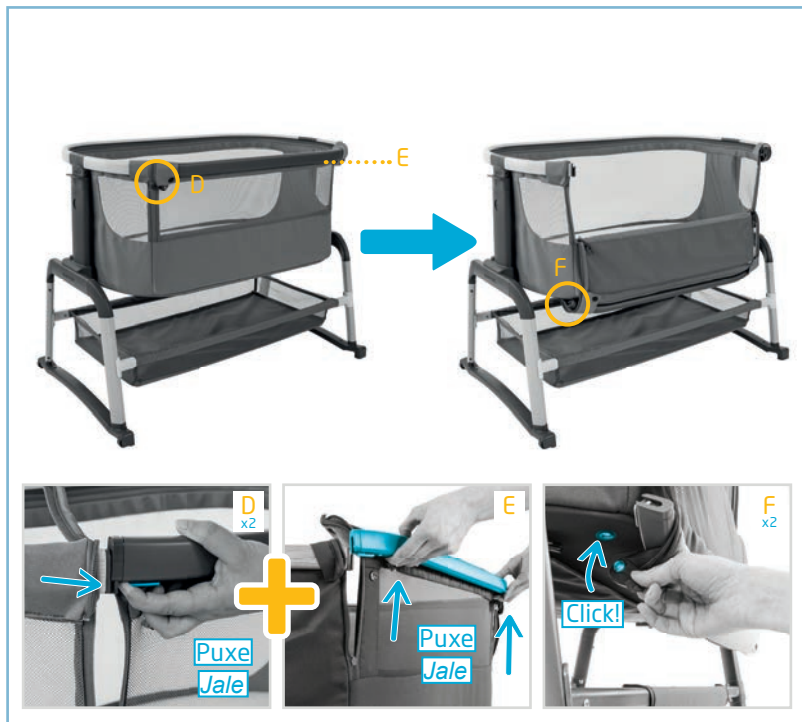




1

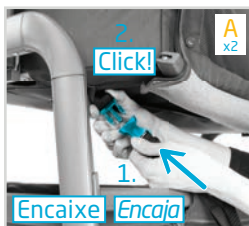


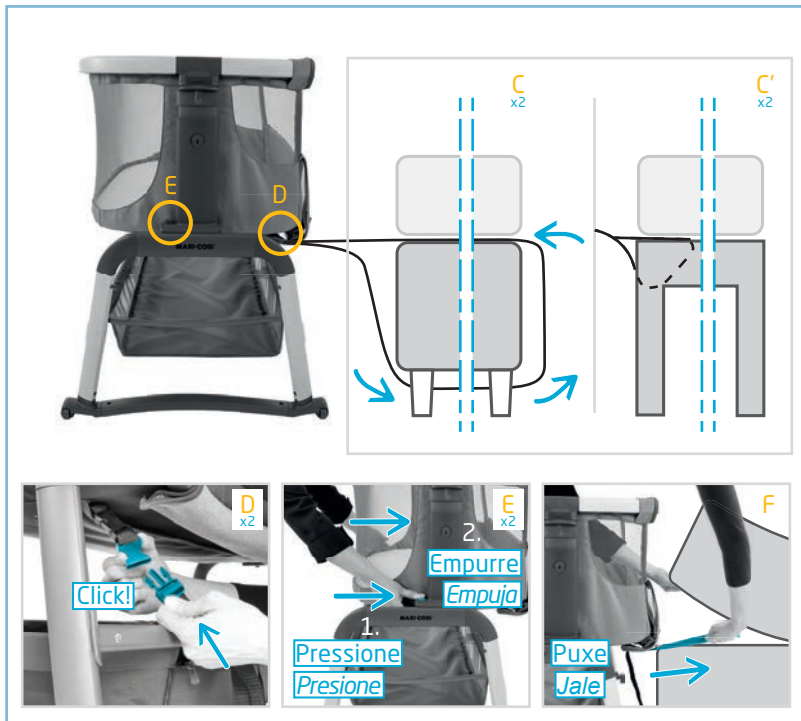
Maxi-Cosi | Iora Air 0 M / Max 9 kg | 15





2







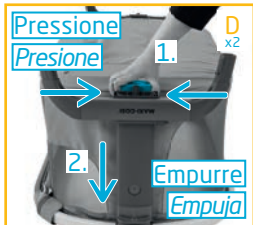
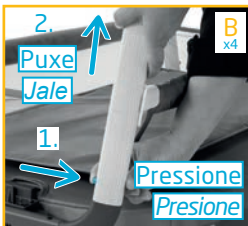
Fechamento

Plegado

maxi-cosi.com



1





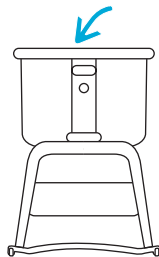
Maxi-Cosi | Iora Air 0 M / Max 9 kg | Z1



Cuidados ao usar

Precauciones al usar

maxi-cosi.com





Limpeza e Manutenção

Limpieza y Mantenimiento

maxi-cosi.com



Maxi-Cosi | Iora Air 0 M / Max 9 kg | Z5



IMPORTANTE LEER CON ATENCIÓN Y GUARDAR PARA EVENTUALES CONSULTAS

Esta cuna está destinada para niños desde el nacimiento hasta 9 kg.

No coloque ni utilice el producto cerca de una llama abierta y otras fuentes de calor, como calentadores eléctricos, calentadores de gas u otras fuentes, ya que el material es inflamable.

No utilice la cuna si alguna pieza está rota o falta. Utilice únicamente piezas de repuesto recomendadas por el fabricante. Utilizar sólo piezas de repuesto aprobadas por el fabricante.

No deje ningún objeto dentro o cerca de la cuna que pueda servir como punto de apoyo u ofrecer un

riesgo de asfixia, asfixia o estrangulamiento, como cuerdas, ristas de persianas / cortinas, protectores, almohadas, juguetes, alambres y cables de electrodomésticos.

Nunca añada un cojín adicional en la base alcohada de la cuna.

Los niños pequeños no pueden jugar sin supervisión cerca de una cuna.

ATENCIÓN: cuando el niño puede sentarse, arrodillarse, proyectarse hacia arriba o trepar a la cuna, ya no podrá ser utilizada por ese niño, ya que esta cuna fue construida para que la usen niños que aún no se sientan, arrodillan o paran solo.



ATENCIÓN: que la cuna esté lista para su uso sólo cuando los mecanismos de bloqueo estén debidamente accionados.

ATENCIÓN: todas las conexiones de montaje deben ser siempre apretadas adecuadamente, verificadas regularmente y reajustadas, según sea necesario.

ATENCIÓN: Evite colocar protectores, cojines y juguetes en la cuna, especialmente en el momento del sueño del niño. Lo ideal es retirar todos esos utensilios de la cuna para minimizar riesgos al niño.

- Esta cuna se debe utilizar como máximo para un niño a la vez.
- Nunca utilice la cuna como un juguete.
- Nunca levante la cuna mientras el

niño esté dentro de él.

- El montaje y los ajustes deben ser hechos por un adulto.
- Al abrir y cerrar la cuna mantenga al niño lejos de las partes móviles.
- Retire los materiales de protección y las bolsas de plástico y deséchelas antes de montar el producto.
- Las ilustraciones del manual son sólo referencia y pueden ser diferentes del producto.

USO DE LA CUNA UNIDA A LA CAMA DE LOS PADRES (COLECHO)

- Para evitar todo riesgo de estrangulamiento, mantén siempre el sistema de sujeción a la cama del adulto fuera y alejado de la cuna.
- Para evitar que el cuello del bebé quede atrapado en el raíl superior



de lateral que está unido a la cama del adulto, este raíl no debe estar situado por encima del colchón de la cama del adulto.

- Utiliza únicamente el sistema de sujeción suministrado y ningún otro sistema de sujeción.
- Para prevenir cualquier riesgo de asfixia por atrapamiento, la cuna colecho deberá estar correctamente unida a la cama del adulto mediante el sistema de sujeción.
- No debe existir ningún espacio entre el lateral abierto de la cuna colecho y el colchón de la cama del adulto.
- Comprueba que el sistema de sujeción esté siempre correctamente ajustado antes de cada uso tirando de la cuna para intentar separarla de la cama del adulto.
- Si existe algún espacio entre el lateral abierto de la cuna colecho y la cama del adulto NO utilices el producto. Este espacio no debe rellenarse con almohadas, mantas u otros elementos.
- El producto debe someterse a un mantenimiento periódico para garantizar su correcto funcionamiento. Te aconsejamos que compruebes y limpies si es preciso las piezas mecánicas cada dos semanas.
- No utilices grasa ni aceite.
- El producto podría no funcionar correctamente si no se somete a un mantenimiento periódico.
- No lo fuerces en caso de que te resulte difícil ajustarlo, plegarlo o



ES

desplegarlo. Limpia el producto. Si la dificultad persiste, ponte en contacto con tu proveedor.

- Cuidados: Utiliza una esponja y jabón suave. No utilices detergente.

SEGURIDAD

- Los productos Maxi-Cosi han sido diseñados y probados con rigor para la seguridad y el confort de su bebé. Utilice sólo accesorios vendidos o aprobados por Maxi-Cosi.

- Este producto debe colocarse sobre un suelo horizontal.
- Para el uso de una posición inclinada, le recomendamos que consulte a un profesional médico.

ADVERTENCIA:

- No utilice más de un colchón en el producto.
- La cuna debe estar fijada en su posición cuando el niño no esté vigilado.
- ¡PELIGRO! Sube siempre el lateral de la cuna colecho cuando esta no esté unida a la cama del adulto.



• **Política de garantía en:**

POLIZA DE GARANTIA SOLO PARA MEXICO

DJGM, S.A. de C.V.
R.F.C: DJG-140305-GN9
Av. Gabriel Mancera No. 1041, Col. Del Valle,
Benito Juárez, Ciudad de México, México
C.P.: 03100, Tel.: (55) 6719-9202



PRODUCTO: _____ MARCA: _____

MODELO: _____ FECHA DE COMPRA: _____

DJGM, S.A. DE C.V. (DOREL MEXICO). Garantiza este producto en todas y cada una de sus partes contra defectos de fábrica y mano de obra por 3 meses, contados a partir de la fecha de compra.

PARA APLICAR LA GARANTIA:

Favor de presentar esta póliza debidamente sellada por la tienda y la factura o comprobante de compra junto con el producto, en lugar



donde lo adquirió o en el domicilio del Centro de Servicio especificado en esta garantía.

Los gastos de transportación del producto serán erogados razonablemente por la empresa cuando el producto este dentro de la cobertura de la garantía y por las razones en que aplique.

Para adquirir partes y refacciones puede hacerlo directamente en el Centro de Servicio autorizado.

CASOS EN QUE NO APLICA LA GARANTIA:

Cuando el producto se hubiera utilizado en condiciones diferentes a las normales y para el uso que está destinado.

Cuando el producto no se hubiera utilizado de acuerdo con las especificaciones normales de uso y basado en el instructivo incluido en el mismo.

El producto ha sido reparado o modificado por personas o en lugares diferentes al Centro de Servicio indicado en esta Garantía.

CENTRO DE SERVICIO Y VENTA DE REFACCIONES

Av. Jesús del Monte No. 41 Piso 5, Col. Ex Hda Jesús de Monte,
C.P. 52764 Huixquilucan, Edo. De México, México, Tel. (55) 6719-9202



lora Air

0 - 6 M / Max 9 kg



DORÉL JUVENILE
Care for Precious Life

Av. Nilo Peçanha, 1516/1582
Campos dos Goytacazes/RJ
CEP 28030-035

Importado por
COMPANHIA DOREL BRASIL
CNPJ 10.659.948/0001-07

País de Origen: China
Todos os direitos reservados
As ilustrações podem diferir do produto

País de Origen: China
Todos los derechos reservados
Las ilustraciones pueden diferir del producto

www.maxi-cosi.com

Modelo: 2121
Producto: Cuna

Representante exclusivo en:
Chile:
DORÉL JUVENILE CHILE S.A.

Avenida El Retiro 9800 Parque Los
Maitenes Sur, Pudahuel, Sector
Industrial ENEA. - Santiago, Chile
Teléfono: (562) 2339 9000

México:
Importado por **DJGM, S.A. DE C.V.**
Gabriel Mancera No. 1041,
Col. Del Valle, Benito Juárez,
Ciudad de México, México, C.P.:03100
Teléfono: 01 55 67 19 92 02
R.F.C.: DJG-140305GN9
Garantía: 3 meses

20220519 REV0